

Chapter - 7

टैली में कंपनी डाटा को कैसे स्प्लिट करे

How to Split Company Data in Tally

(टैली में कंपनी डाटा को कैसे स्प्लिट करे)

Split Company Data

टैली का अनुकूलन योग्य अवधि रहित एकाउंटिंग अनेक वर्षों के लिए डेटा प्रविष्ट करने की अनुमति देता है इस फीचर के जबरदस्त लाभ है | भारी भरकम पुराने डेटा की उपस्थिति से सिस्टम पर अनावश्यक भार उत्पन्न होता है वित्तीय वर्ष में विभाजित करने से जहाँ हमें कई प्रकार के लाभ प्राप्त हो जाते हैं वही सिस्टम को बोझ से छुटकारा भी मिल जाता है |

कंपनी डेटा को विभाजित करना उस कंपनी के संचालन की सरलता में सहायक होता है चूँकि वर्ष के दौरान कंपनी डेटा बढ़ता ही चला जाता है और वह टैली के संचालन को धीमा कर देता है विभाजन कंपनी को हल्का बनाता है कंपनी को विभाजित करने कंपनी के डेटा को सुरक्षित बना दिया जाता है-

1. **Pre-split Activities** : डेटा विभाजन के पूर्व हमें सुनिश्चित करना होगा की -

- सभी असमायोजित फोरेक्स लाभ/हानियों को जर्नल एंट्रीज द्वारा पूर्णतः समायोजित किया जा चुका है सत्यापित करे की बैलेंस शीट में वह आइटम प्रकट नहीं हो |
- वहाँ कोई परचेस बिल्स/सेल्स बिल्स पेंडिंग एंट्री नहीं हो |
- परचेस/सेल्स बिल्स पेंडिंग के लिए प्रॉफिट एंड लॉस अकाउंट तथा इन्वेंटरी स्टेटमेंट की जांच कर ले |
- लंबित बिल्स को तत्संबंधित पार्टी के अकाउंट में लेखाबद्ध कर दिया जाये | अथवा तत्संबंधित "bills pending" अकाउंट में प्रविष्ट कर दिया जाये |
- सुनिश्चित करे की Bank Reconciliation स्टेटमेंट से सभी बैंक वाउचर को मिला दिया जाता है |
- सुनिश्चित करे की डेटा का बैकअप ले लिया गया है |

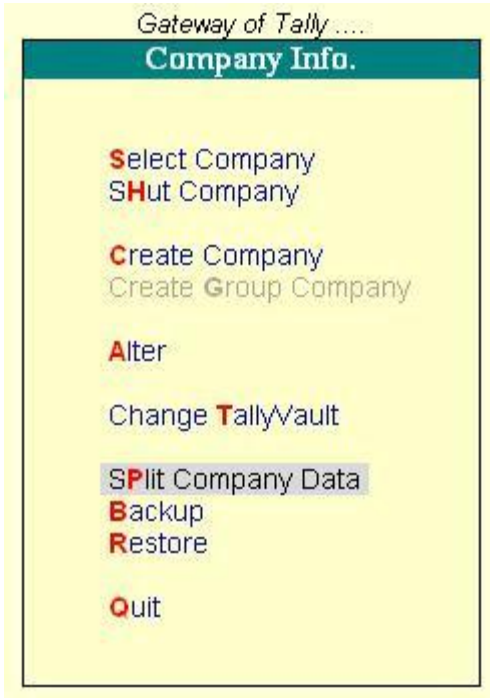
2. **वित्तीय वर्षों को विभाजित करने की प्रक्रिया-**

वित्तीय वर्षों के आधार पर डेटा विभाजित करने की प्रक्रिया निम्नानुसार है :

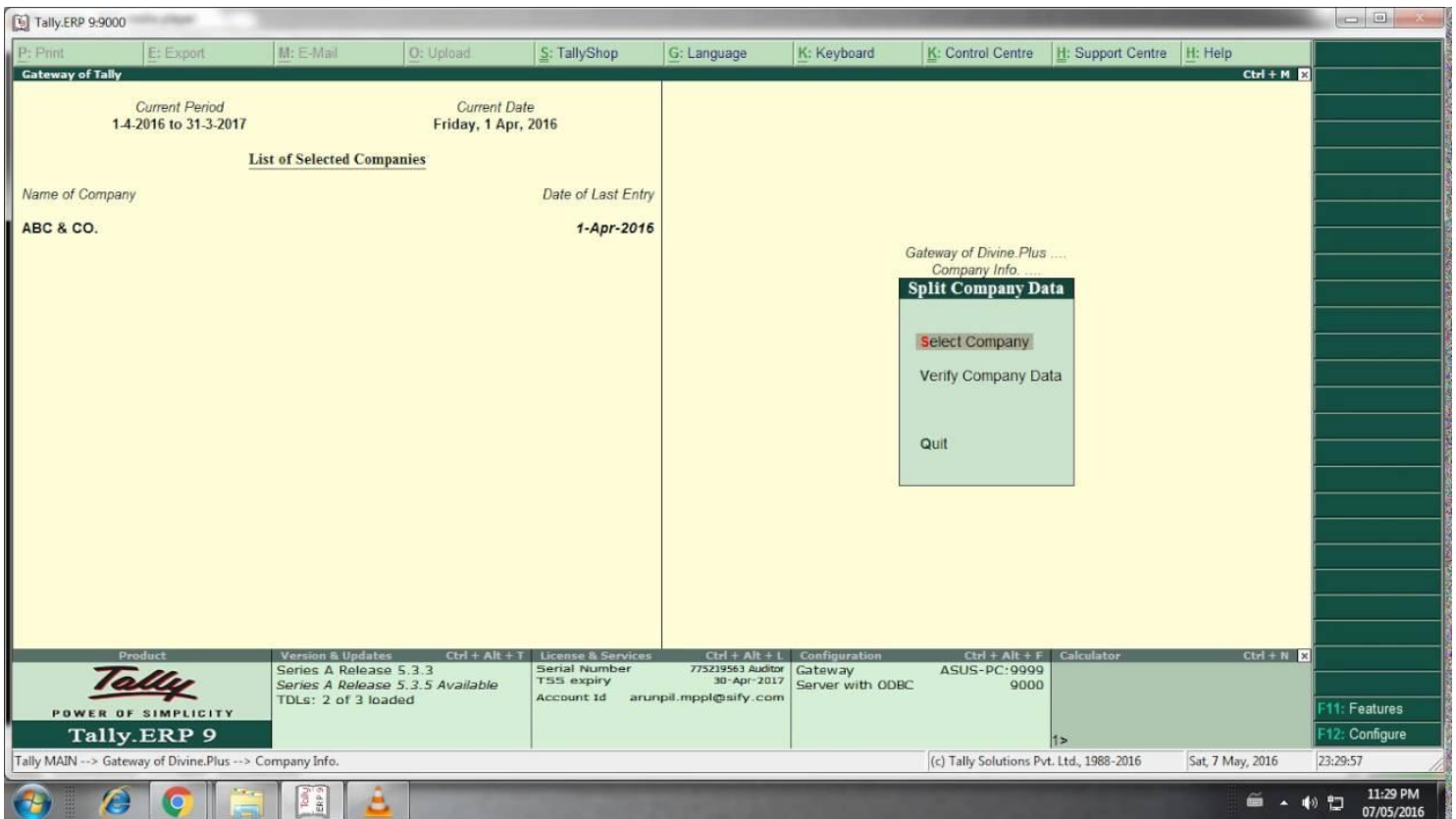
Gateway of Tally → F3:Cmp Info → SplitCompanyData

1. सर्वप्रथम Gateway of Tally पर जाए | इसके बाद Company info ऑप्शन पर क्लिक करे |

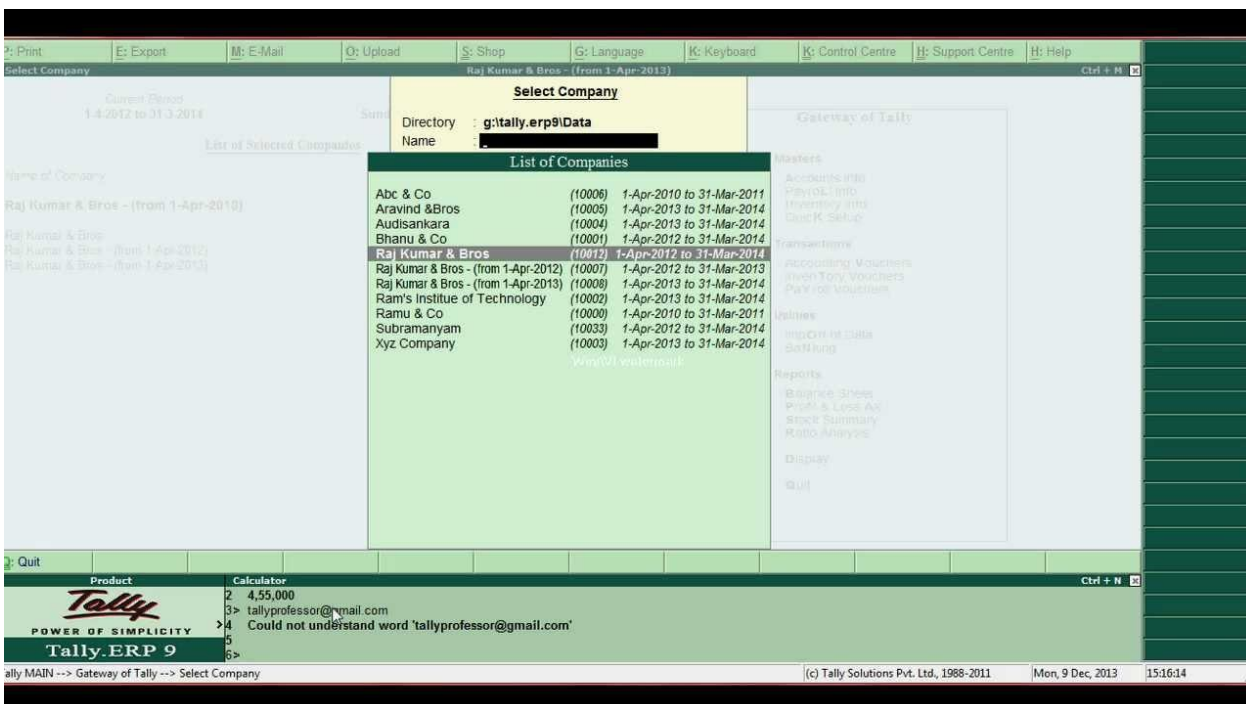
2. Company info ऑप्शन पर क्लिक करने से निम्न विंडो ओपन होगी | इस विंडो में Split Company Data पर क्लिक करे |



3. Split Company Data पर क्लिक करने से निम्न विंडो ओपन होगी |



4. List of Companies नाम फील्ड में उस वांछित कंपनी को सिलेक्ट करे जिसका डेटा विभाजित है | इस विंडो में वह कंपनी सेलेक्ट करे जिसे स्प्लिट करना है |



5. Split From फील्ड में वह वांछित दिनांक प्रविष्ट करे जिससे हम विभाजित करना चाहते है टैली दो पृथक

कम्पनीज निर्मित करेगा ,प्रत्येक कंपनी को उस दिनांक से जोड़ा जायेगा जहाँ से उसे विभाजित किया गया था
|

6.कंपनी डेटा को विभाजित करने हेतु स्वीकार करे |